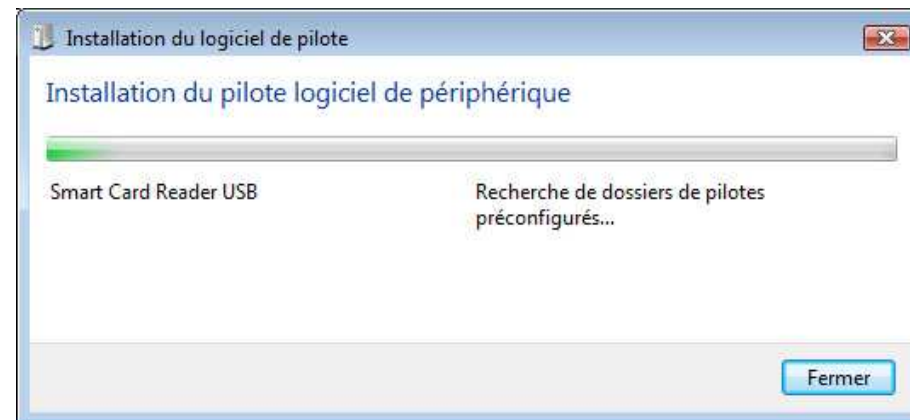


Guide d'installation opsilog.net

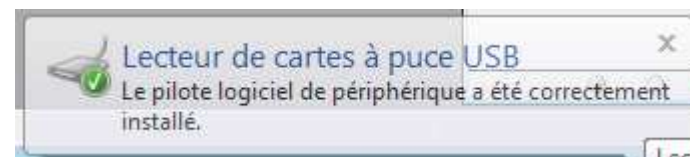
Installation du lecteur de carte à puce

(si vous n'utilisez pas de lecteur de carte passer directement à la page 4)

Il suffit de connecter le lecteur de carte sur un connecteur USB de votre PC. L'écran suivant peut apparaître (l'information peut également apparaître en bas à droite de votre écran sous forme d'icône d'installation de périphérique) :



L'installation peut prendre 2 à 3 minutes. Lorsque l'installation est terminée un message s'affiche en bas à droite de votre écran :

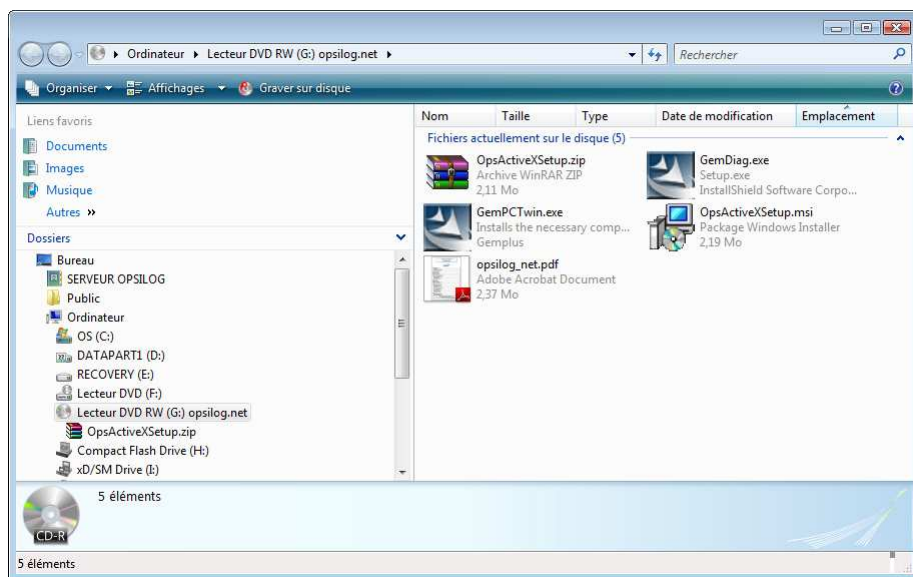


Le processus peut être légèrement différent suivant que l'installation se passe sous Windows XP ou Windows Vista mais les étapes restent identiques

Installation du lecteur de carte à puce	page 2
Cas du lecteur GEM	page 3
Installation de la D-box en USB – cas standard	page 4
Installation de la D-box en USB – cas Xiring	page 8
Installation des ActiveX	page 11

Introduire le CD dans le lecteur de CD.

Ouvrir l'explorateur Windows et sélectionner le lecteur de CD (D : ou E : ou une autre unité selon le cas).



Cas du lecteur GEMPCTWIN

Si vous installez un lecteur GEM, il se peut que l'installation des pilotes spécifiques à ce lecteur soit nécessaire. Dans ce cas débrancher le lecteur GEM s'il est déjà branché.

Exécuter en premier lieu l'installation des pilotes du lecteur en cliquant sur l'icône GemPCTwin.exe (contenu dans le CD)

Suivre la procédure d'installation :



A l'issue de l'installation des pilotes connecter le lecteur GEMPCTWIN. Les deux messages suivants indiquent que le lecteur est opérationnel :

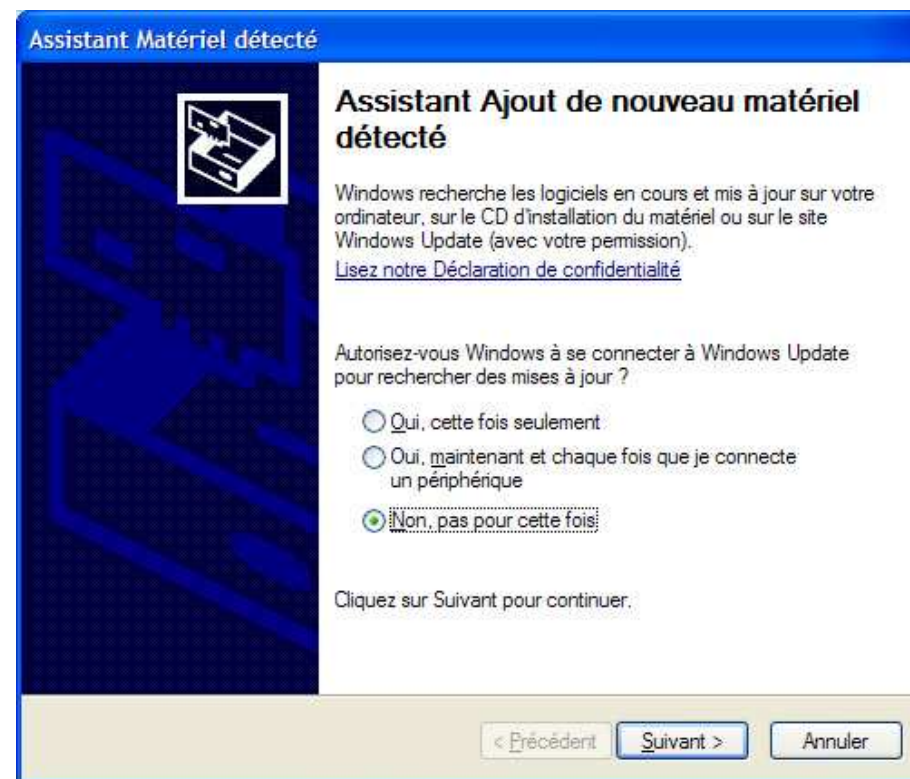


Installation de la D-box en mode USB

(si vous n'utilisez pas de D-box passer directement à la page 11)

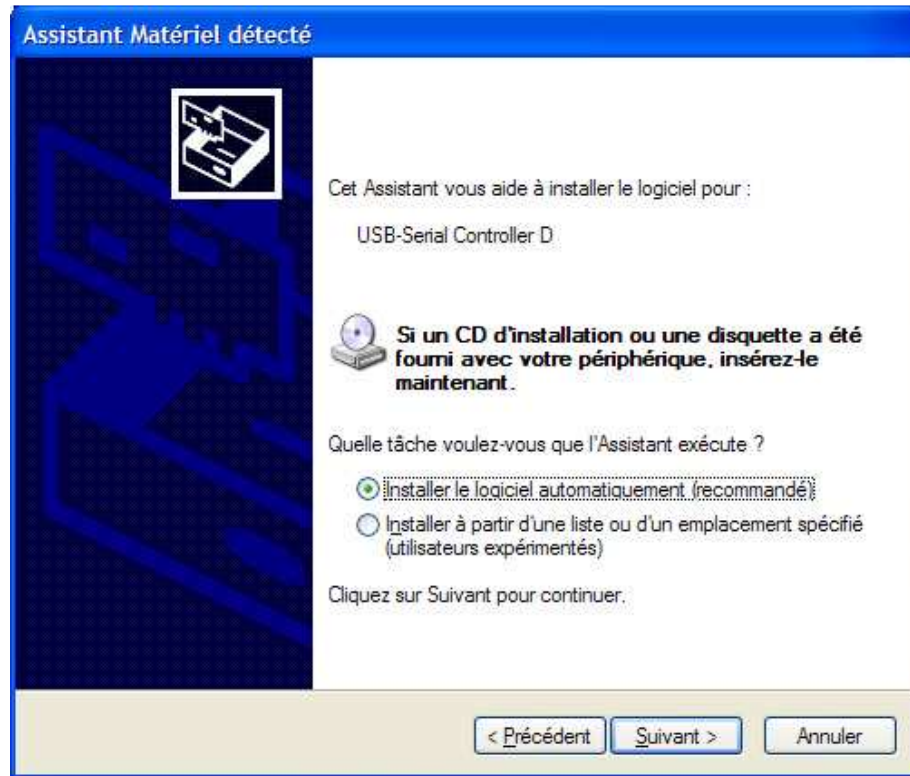
Installation convertisseur USB – série standard.

Connecter le convertisseur sur une prise USB, le matériel est détecté et automatiquement l'écran suivant apparaît :



Mettre le CD fourni dans votre lecteur de CD.

Cocher la case "Non, pas pour cette fois" puis cliquer sur le bouton "Suivant", l'écran suivant apparaît :



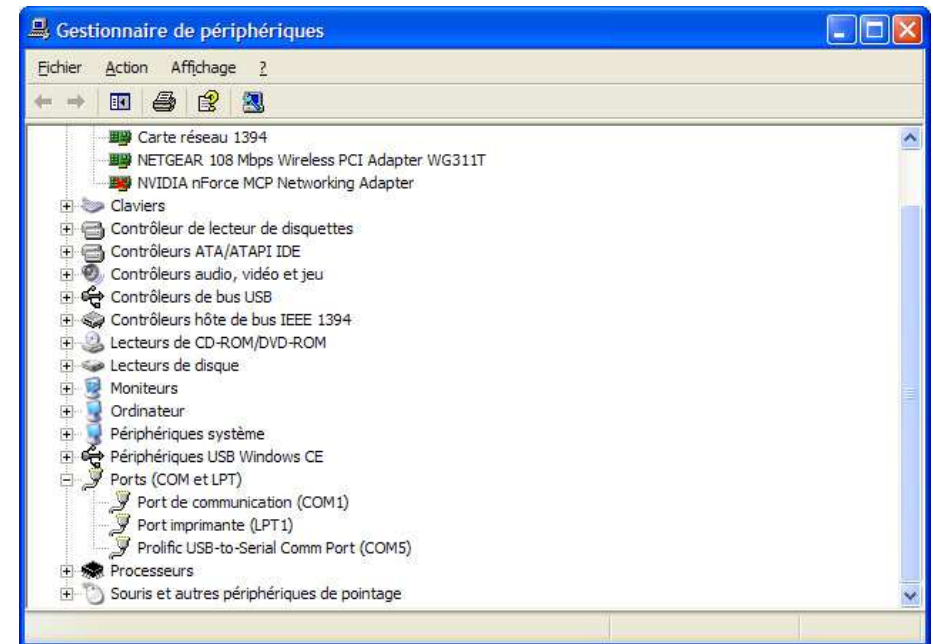
Cliquer sur "Suivant" pour déclencher l'installation du pilote.
Une fois l'installation effectuée cliquer sur le bouton "Terminer"

Aller dans le panneau de configuration en cliquant sur le bouton "Démarrer", menu "Panneau de configuration", cliquer sur



l'icône "Système" **Système**.

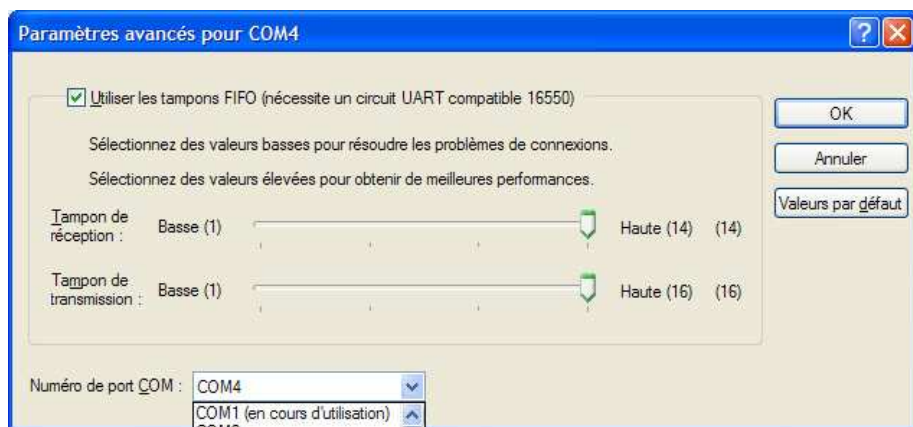
Dans la fenêtre cliquer sur l'onglet "Matériel", puis sur le bouton "Gestionnaire de périphériques", la fenêtre suivante apparaît :



Dans celle-ci rechercher l'entrée "Ports (COM et LPT)", cliquer sur le + pour afficher toute la liste, le pilote du convertisseur est installé sur le Port (COM5) dans notre exemple, il peut être affecté à un autre numéro de port. En cliquant avec le bouton droit de la souris et en choisissant Propriétés, puis l'onglet "Paramètres du port", l'écran suivant apparaît :



Cliquer sur le bouton "Avancé" pour changer le numéro de port :



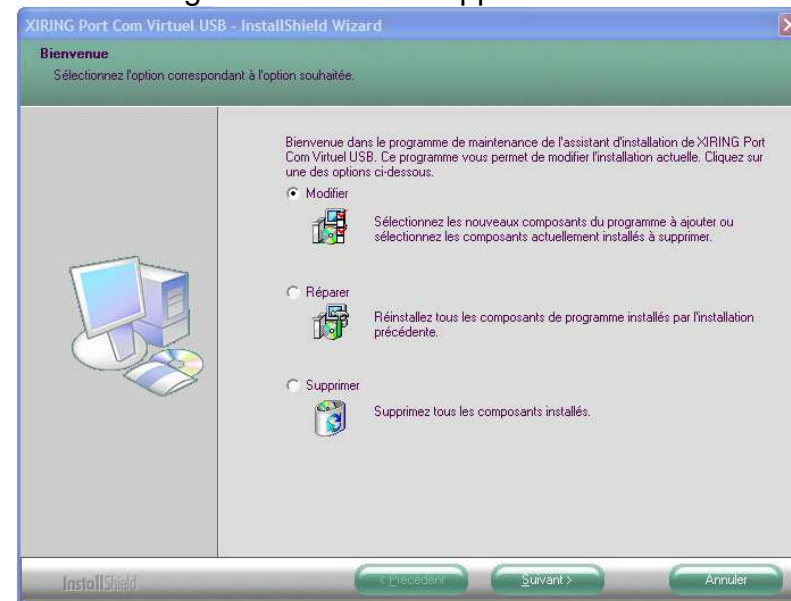
Choisissez le port COM1 si celui-ci est disponible, sinon laisser le numéro attribué par défaut et repérez bien celui-ci. Ce numéro est très utile dans ArchiTachy, bouton "Déchargement du tachygraphe", bouton "Récupération d'une archive depuis une D-box", il faut cocher le bon numéro de port COM, sinon la communication ne fonctionnera pas.

Installation connectique Xiring

Ne pas connecter le câble convertisseur série – USB avant d'avoir installé le pilote contenu sur le CD-rom.

Insérer le CD-rom (rectangulaire) dans votre lecteur de CD, attention de bien le centrer.

Au démarrage l'écran suivant apparaît :



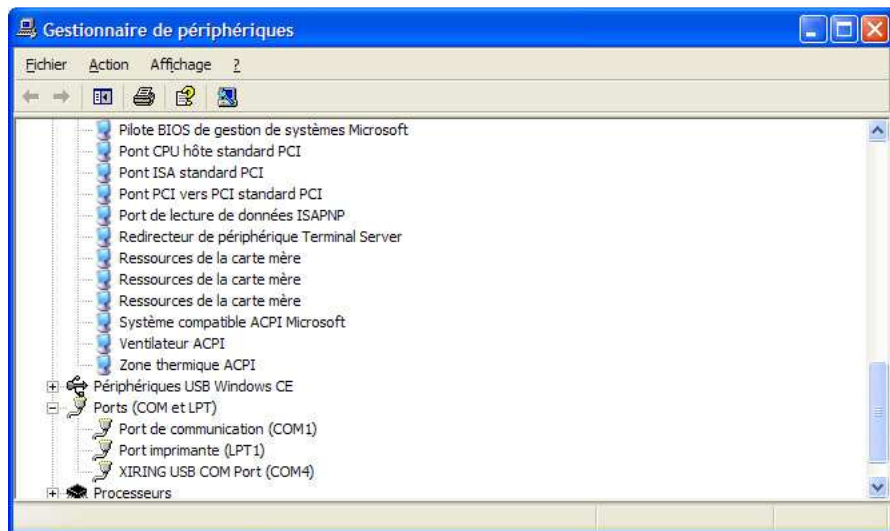
Cliquer sur "Suivant" sur les écrans successifs pour parvenir jusqu'à l'écran avec le bouton "Terminer". Connecter le câble USB-miniUSB fourni avec la D-box.

Aller dans le panneau de configuration en cliquant sur le bouton "Démarrer", menu "Panneau de configuration", cliquer sur



l'icône "Système" **Système**.

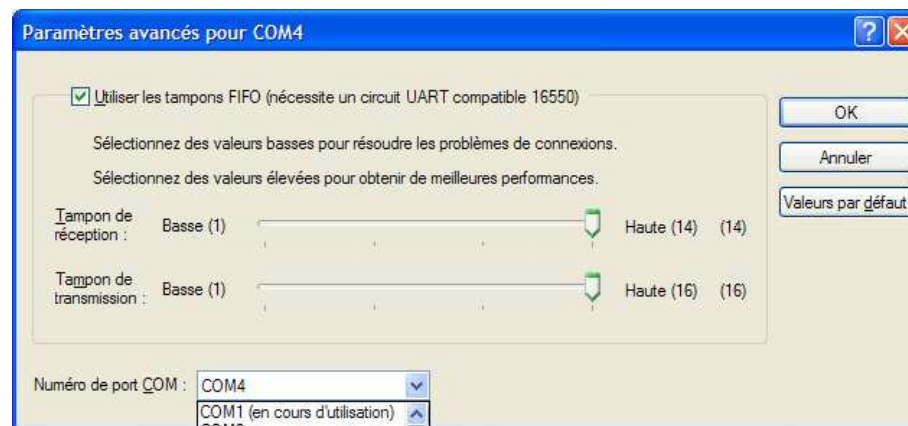
Dans la fenêtre cliquer sur l'onglet "Matériel", puis sur le bouton "Gestionnaire de périphériques", la fenêtre suivante apparaît :



Dans celle-ci rechercher l'entrée "Ports (COM et LPT)", cliquer sur le + pour afficher toute la liste, le pilote Xiring est installé sur le Port (COM4) dans notre exemple, il peut être affecté à un autre numéro de port. En cliquant avec le bouton droit de la souris et en choisissant Propriétés, puis l'onglet "Paramètres du port", l'écran suivant apparaît :



Cliquer sur le bouton "Avancé" pour changer le numéro de port :



Choisissez le port COM1 si celui-ci est disponible, sinon laisser le numéro attribué par défaut et repérez bien celui-ci. Ce numéro est très utile dans ArchiTachy, bouton "Déchargement du tachygraphe", bouton "Récupération d'une archive depuis une D-box", il faut cocher le bon numéro de port COM, sinon la communication ne fonctionnera pas.

Installation des ActiveX pour le service opsilog.net

Les ActiveX sont des routines d'affichage nécessaires au bon fonctionnement du service internet opsilog.net.

Ces ActiveX sont utiles pour :

- afficher la fenêtre utilisée pour les téléchargements
- afficher le détail des archives cartes
- afficher le détail des archives tachygraphes

En l'absence des ActiveX un grand carré blanc avec une croix rouge s'affiche indiquant que les ActiveX ne sont pas installés.

Pour procéder à leurs installations cliquer sur l'icône :



Cela déclenchera la procédure d'installation.

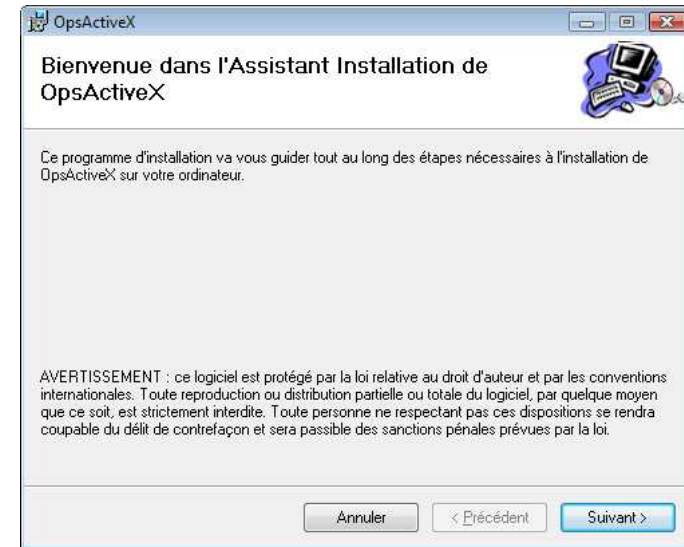
Il faut noter qu'en cas de réinstallation la procédure proposera en option de Réparer ou Supprimer. Pour réinstaller il suffit de choisir Réparer le processus se poursuivra normalement. Supprimer d'installe totalement les ActiveX.

Les ActiveX s'installent automatiquement dans le répertoire :
C:\Program Files\Opsilog\OpsActiveX.

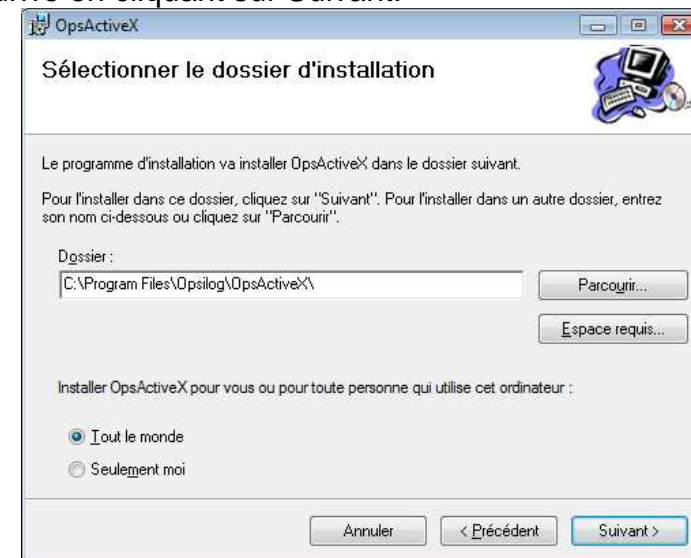
Les trois fichiers sont :

- AXDechargeDBoxProj.ocx
- OpsActivityAx.ocx
- OpsActivityVehiculeAx.ocx

La fenêtre d'installation suivante s'affiche :

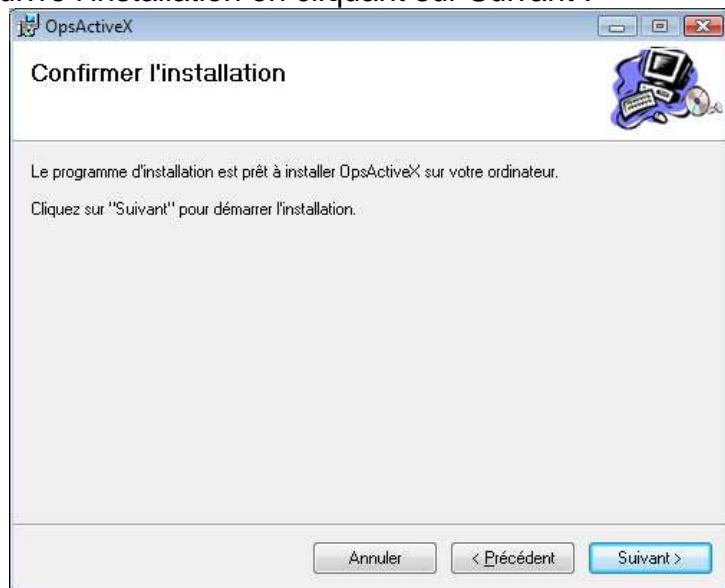


Poursuivre en cliquant sur Suivant.

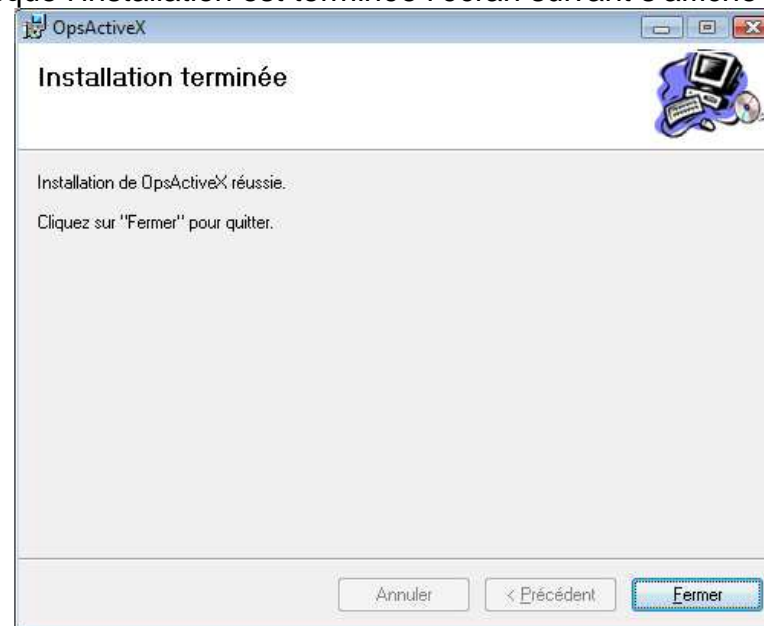


Pour faciliter le suivi en cas de problème laisser le répertoire proposé par défaut.

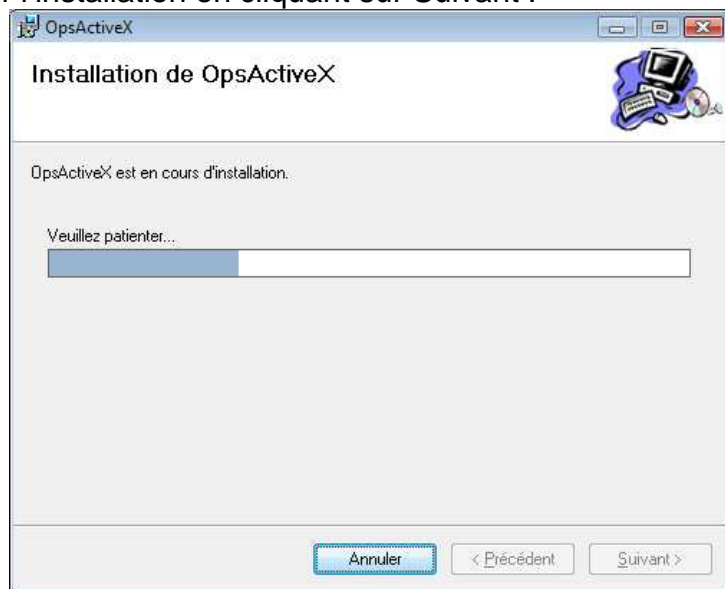
Poursuivre l'installation en cliquant sur Suivant :



Lorsque l'installation est terminée l'écran suivant s'affiche :



Lancer l'installation en cliquant sur Suivant :



Le démarrage peut prendre de 1 à 2 mn ce qui est normal.

Cliquer sur le bouton Fermer.

L'installation est à présent terminée, le service est opérationnel.